

NAVODILA

PROFESIONALNI STRIŽNIK ORNATEPRO

VSEBINA PAKETA

- Strižnik
- Olje za vzdrževanje
- Čistilna krtačka
- 4 × nastavek (1,5 mm, 3 mm, 6 mm, 9 mm)
- USB polnilni kabel
- Navodila

TEHNIČNE LASTNOSTI

- Napajanje: Li-ion polnilna baterija
- Polnjenje: USB kabel
- Vhodna napetost: 5 V = 1 A
- Čas polnjenja: 2,5 h
- Čas delovanja: 5 h
- Material rezila: nerjaveče jeklo
- Velikost: 13,5 × 3,3 cm



SESTAVNI DELI



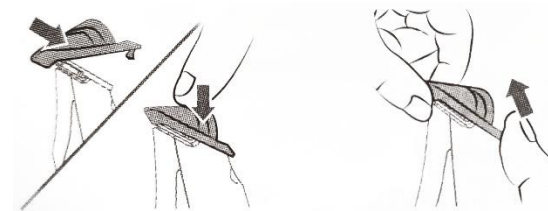
- (1) Strižnik
- (2) 1,5 mm nastavek
- (3) 3 mm nastavek
- (4) 6 mm nastavek
- (5) 9 mm nastavek
- (6) Olje za vzdrževanje
- (7) Čistilna krtačka
- (8) USB polnilni kabel
- (9) Gumb za vklop/izklop

POLNJENJE

- Za polnjenje naprave vklopite priloženi USB kabel v priključek na dnu naprave, drugi del kabla pa vklopite v polnilec.
- Med polnjenjem na dnu naprave sveti rdeča lučka.
- Pred prvo uporabo popolnoma napolnite baterijo.
- Navadno se baterija polni 2,5 ur. Ne polnite je dlje časa, da preprečite poškodbe.
- Napravo s polno baterijo lahko uporabljate do 300 min.
- Napravo lahko uporabljate med polnjenjem.

UPORABA

- Za vklop/izklop naprave uporabite gumb za vklop/izklop (9).
- Med uporabo na dnu naprave sveti zelena lučka.
- Priložene nastavke uporabite tako, da nastavek namestite na rezilo strižnika in rahlo pritisnete nanj, da se usede na rezilo.
- Nastavek odstranite tako, da navzgor potisnete zatič na nastavku.



ČIŠČENJE, SHRANJEVANJE IN VZDRŽEVANJE

- Po vsaki uporabi očistite rezilo in nastavke s priloženo krtačko. Namažite rezilo s priloženim oljem za vzdrževanje.
- Za čiščenje ohišja strižnika uporabite vlažno krpo. Ne potaplajte v vodo!
- Tekočo vodo lahko uporabite le za čiščenje rezila in nastavkov.
- Ko ni v uporabi, strižnik pospravite v škatlico in ga spravite v suhem prostoru izven dosega otrok.
- Poskrbite, da napravo napolnite vsaj enkrat letno ob daljšem obdobju neuporabe.

OPOZORILA


- Naprave ne uporabljajte pod prho ali v kadi.
- Hranite izven dosega otrok.
- Ta naprava ni namenjena za uporabo osebam z zmanjšanimi fizičnimi, senzoričnimi ali duševnimi sposobnostmi, razen če so bile ustrezno usposobljene pod nadzorom osebe, odgovorne za njihovo varnost.
- Naprava nima delov, ki jih lahko uporabnik popravi sam. Ne razstavljajte.
- Napravo uporabljajte le za njen predviden namen. Ne dodajajte kakršnihkoli dodatkov.
- Ugasnite, ko ni v uporabi.
- Med polnjenjem in delovanjem se lahko strižnik segreje. To je normalno.

- Prepričajte se, da je naprava izklopljena med menjavo nastavkov.

GARANCIJA

Garancija velja 12 mesecev. Uveljavite jo lahko pri podjetju DFVU d.o.o. družba za posredništvo, Liparjeva 6a, 1234 Mengeš, ki poskrbi za zamenjavo izdelka oziroma za vračilo denarja. Pošljite nam številko vašega naročila in datum nakupa na elektronsko pošto, ki vam je na voljo ob kliku na naš logotip v spodnjem desnem kotu. Življenjska doba izdelka je 24 mesecev od datuma prevzema.



	Simbol za odstranjevanje in recikliranje v skladu z direktivo OEEO. Simbol OEEO je na izdelku v skladu z Direktivo EU 2012/19/EU o odpadni električni in elektronski opremi (OEEO). Namenjena je preprečevanju neprimerne odlaganja in spodbujanju ponovne uporabe ter recikliranja.
---	--

Skladno z Uredbo o električni in elektronski opremi (Uradni list RS, št. 55/2015) kupca obveščamo, da lahko ob nakupu nove električne in elektronske opreme odpadno električno in elektronsko opremo prepustite nam.

Odpadna električna in elektronska oprema, ki jo boste prepustili, mora biti po namenu uporabe in razvrstitvi v razred električne in elektronske opreme (EEO) enaka dobavljeni EEO, število kosov odpadne električne in elektronske opreme pa je enako številu kosov dobavljene EEO.